



Informe de Comercialización

Instituto de Estudios Económicos



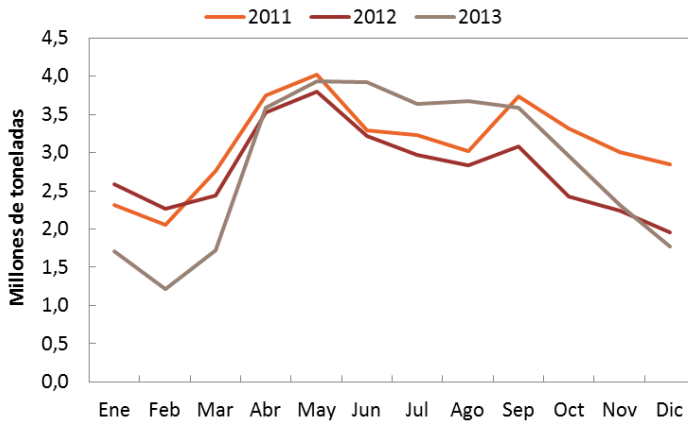
Resumen ejecutivo

- La **molienda de granos** en diciembre de 2013 presentó las siguientes variaciones con respecto al mismo período del año anterior: soja (2.1%), maíz (-2.3%), trigo (-17.4%) y girasol (-30.2%).
- La **producción de Aceites y subproductos**, en enero de 2014 presentó las siguientes variaciones con respecto al mismo período del año anterior: para los subproductos de la soja (aceites 14.6%, pellets 12.9%) y los de girasol (aceites -46.0%, pellets -43.6%).
- Las **ventas externas de granos y subproductos** a enero de 2014 presentaron las siguientes variaciones con respecto al mismo período del año anterior: para granos, -60.3%; para los subproductos, 32.0%; para los aceites la variación fue de -10.7%; mientras que para el biodiesel fue de -66.9%.
- La **liquidación de divisas** presentó en enero de 2014 una variación de -13.1% con respecto al mes anterior. Respecto al mismo mes del año pasado la variación fue de -16.8%.
- En cuanto a los **fletes marítimos** orientativos para granos en enero de 2014, las diferencias con respecto al mes anterior son del 3.6% para el destino China; -2.0% para el destino Indonesia, -6.5% para el destino Holanda, el destino de Brasil 6.7%, mientras que el destino de Egipto no presentó variaciones.
- Los **fletes por Camión** en enero de 2014, presentaron las siguientes variaciones con respecto al mismo mes del año anterior: 20 km 25.6%, 100 km 28.5%, 500 km 28.4%, 1000 km 26.7%.
- Los **diferenciales de precios** entre similares posiciones de distintas plazas de los Mercados de Futuros son los siguientes para el mes de enero: para el trigo (5.3%), para la soja (30.0%) y para el maíz (37.9%).
- El **Índice de Precios de Materias Primas** de enero se ubicó en un valor de 188.2. En términos interanuales la variación es de -12.0%, e intermensualmente se observa una caída del -1.0%.

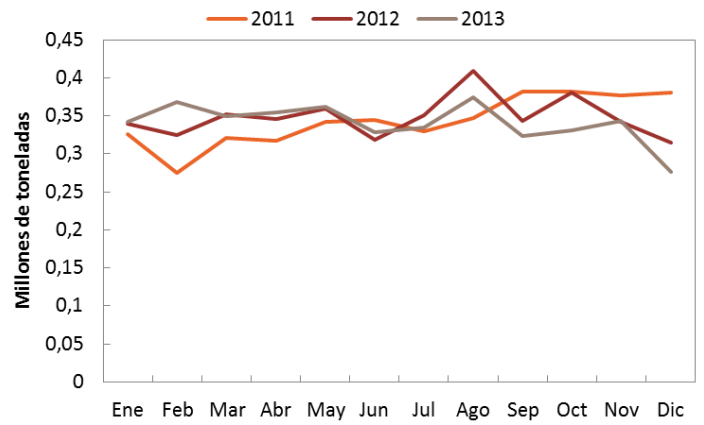


Molienda de granos

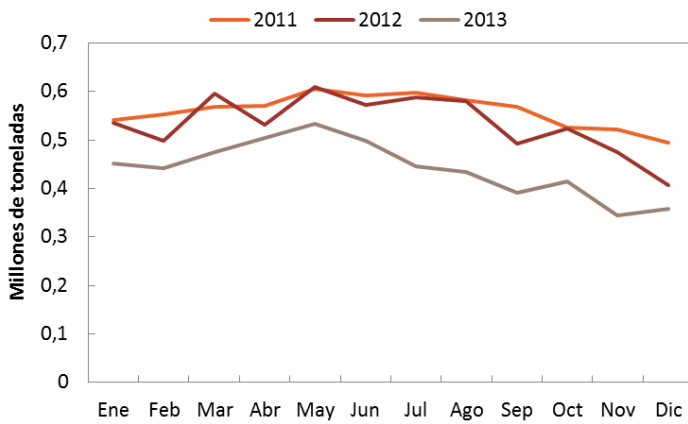
Soja



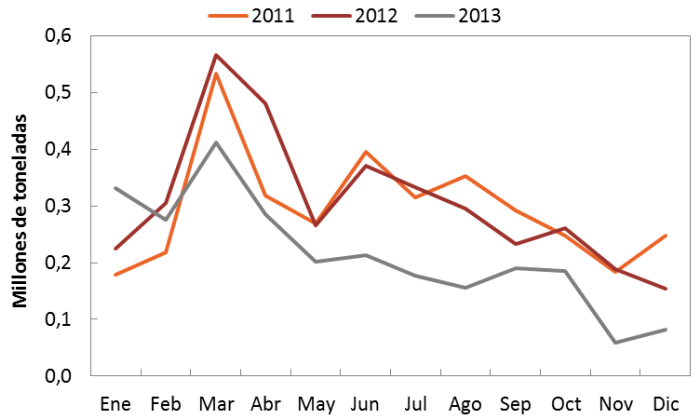
Maíz



Trigo



Girasol



Fecha	Acumulado a diciembre de 2014	Acumulado a diciembre de 2013	Dif %
Soja	33.333	34.040	2,1%
Girasol	3.676	2.567	-30,2%
Trigo	6.409	5.292	-17,4%
Maíz	4.185	4.090	-2,3%

Fuente: DMA – Minagri. Millones de toneladas

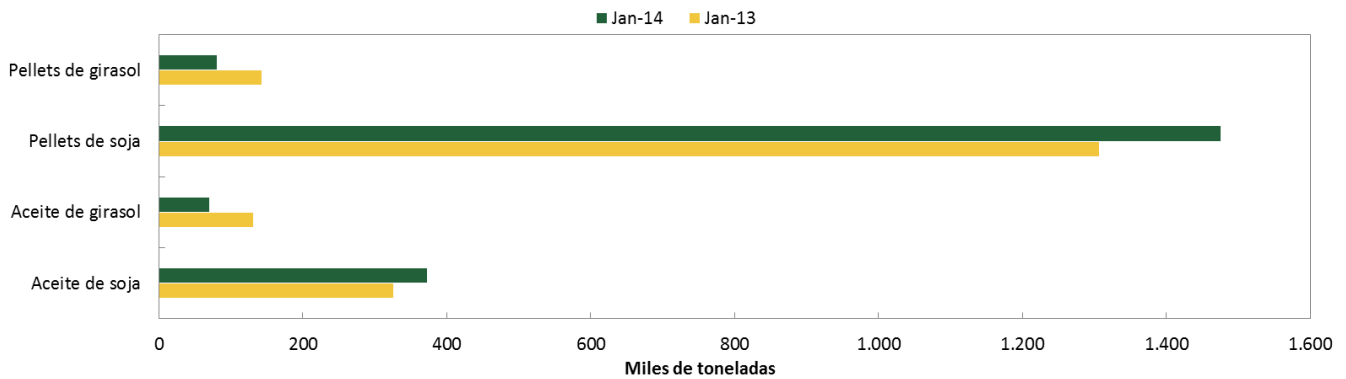


Producción de aceites y subproductos

	Acumulado Ene-Ene 2013	Acumulado Ene-Ene 2014	Variación
Aceite de soja	0,33	0,37	14,6%
Aceite de girasol	0,13	0,07	-46,6%
Pellets de soja	1,31	1,48	12,9%
Pellets de girasol	0,14	0,08	-43,6%

Fuente: DMA – Minagri. Millones de toneladas

Producción mensual



Fuente: DMA – Minagri

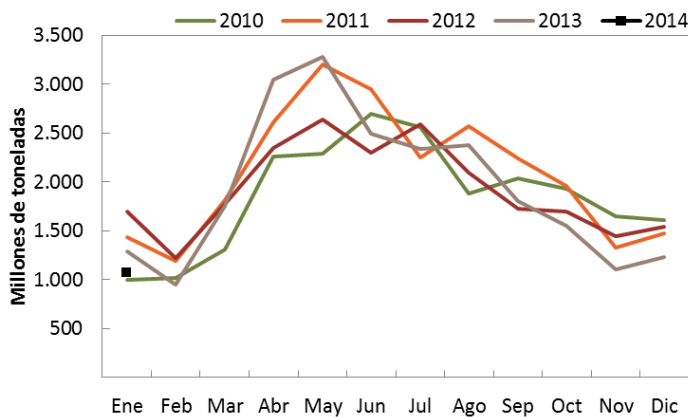
Comercio exterior de granos y subproductos

Producto	Acumulado Ene-Ene 2013	Acumulado Ene-Ene 2014	Variación
Granos	988	392	-60,3%
Subproductos	662	874	32,0%
Aceites	234	209	-10,7%
Biodiesel	124	41	-66,9%

Fuente: INDEC. Intercambio Comercial Argentino. Nota: Miles de millones de dólares.

Granos incluye cebada, sorgo, trigo, maíz, soja y girasol; subproductos incluye harina de trigo, pellets de extracción de soja y de girasol y aceites incluye aceites de soja y girasol.

Liquidación de divisas de industriales de oleaginosos y exportadores de cereales

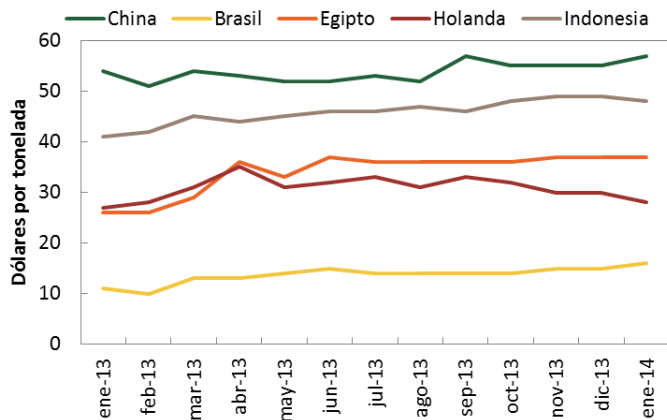


	USD
dic-13	1.230,4
ene-14	1.069,0
Variación m/m	-13,1%
ene-13	1.284,2
Variación a/a	-16,8%
Ene-Ene 14	1.069,0
Ene-Ene 13	1.284,2
Ene-Ene 12	1.701,0

Fuente: Elaboración propia en base a datos de CIARA



Flete marítimo orientativo para granos



Fecha	ene-14	dic-13	%	ene-13	%
China (1)	57,0	55,0	3,6%	54,0	5,6%
Indonesia	48,0	49,0	-2,0%	41,0	17,1%
Brasil	16,0	15,0	6,7%	11,0	45,5%
Egipto (1)	37,0	37,0	0,0%	26,0	42,3%
Holanda (2)	28,0	30,0	-6,5%	27,0	3,7%

Fuente: Elaboración propia a partir de Área Regímenes Especiales – DMA, MinAgri.

Nota: Dólares por tonelada (1) Barcos con porte de 40.000 toneladas. (2) Barcos con porte de 25000 toneladas.

Flete por camión orientativo para granos

Kilómetros	ene-14	dic-13	%	ene-13	%
20	54,0	49,0	10,2%	43,0	25,6%
100	124,8	108,0	15,6%	97,1	28,5%
500	371,0	321,0	15,6%	288,9	28,4%
1000	690,0	605,0	14,0%	544,6	26,7%

Fuente: Área Regímenes Especiales – Dirección de Mercados Agroalimentarios, MinAgri.

Nota: Pesos por tonelada. Camiones con capacidad de carga de 30 toneladas.

Camiones arribados a puerto

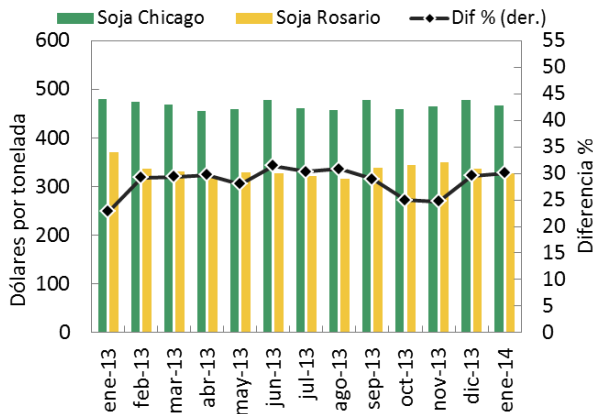
Puerto	ene-14	dic-13	%	ene-13	%
Rosario y zona	25.292	29.847	-15,3%	50.282	-49,7%
Dársena y Buenos Aires	5.770	5.400	6,9%	5.805	-0,6%
Necochea	7.898	5.878	34,4%	12.633	-37,5%
Bahí Blanca	12.540	9.618	30,4%	19.774	-36,6%

Fuente: Williams Entregas. Todos los puertos sorgo salvo B. Blanca Malta

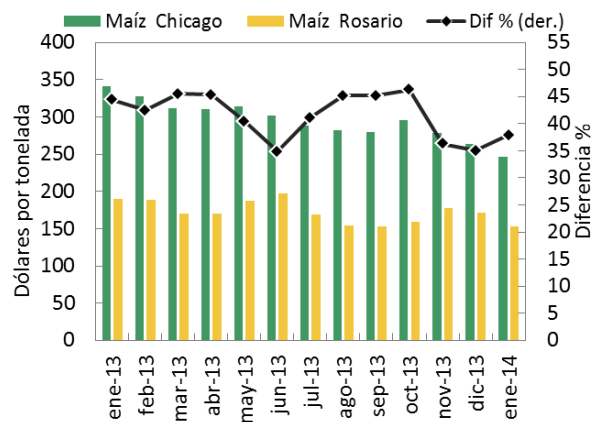


Diferencial de precios en mercados de futuros

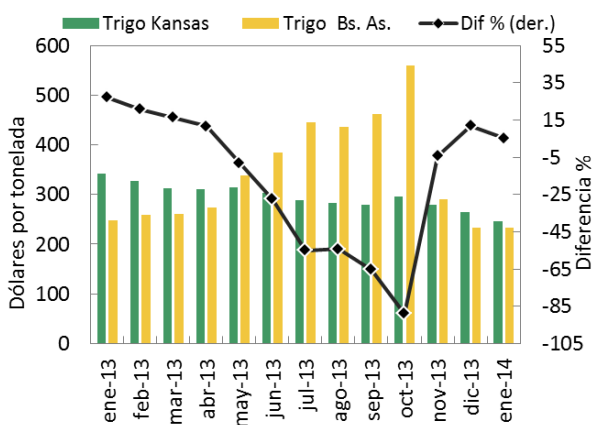
Soja



Maíz



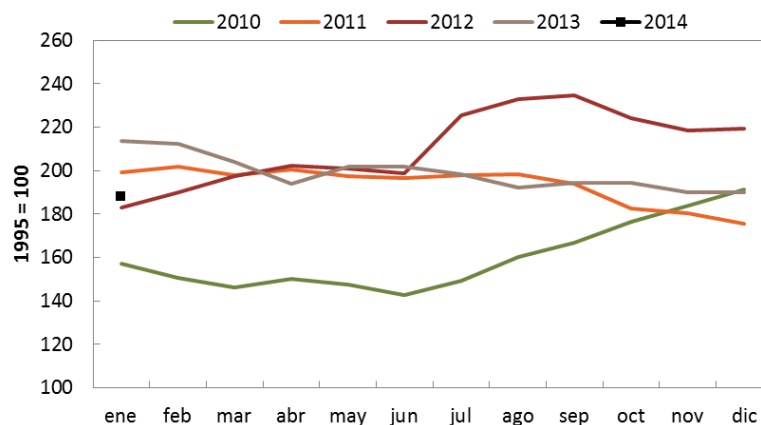
Trigo



Fuente: Elaboración propia en base a contratos correspondientes a similares posiciones de distintas plazas y los diferenciales de precios originados. La línea negra marca la diferencia porcentual entre los precios de la plaza internacional de referencia (Chicago o Kansas) y el de la plaza local (Rosario o Bs. As.).

Fuente: Elaboración propia partir de CBOT, KBOT, Mercado y Términos de Rosario y MATBA.. La línea verde marca la diferencia porcentual entre el precio de la primera posición en la plaza internacional de referencia (Chicago o Kansas) en relación al de la plaza local (Rosario o Bs. As.)

Índice de precios de las materias primas



Fuente: Elaboración propia en base a datos del Banco Central de la República Argentina. Base diciembre 1995 = 100